

◀ EKO HARPOON ▶[®]
Recykling Sp. z o.o.

05-152 Czosnów
Cząstków Mazowiecki 128

tel. (22) 498 90 01/02
fax. (22) 785 10 90
www.ekoharpoon-recykling.pl
e-mail: biuro@ekoharpoon.pl

NIP: 522 02 13 031
REGON: 010256973
KRS: 0000119727
Nr GIOŚ: E0016612ZPRBP

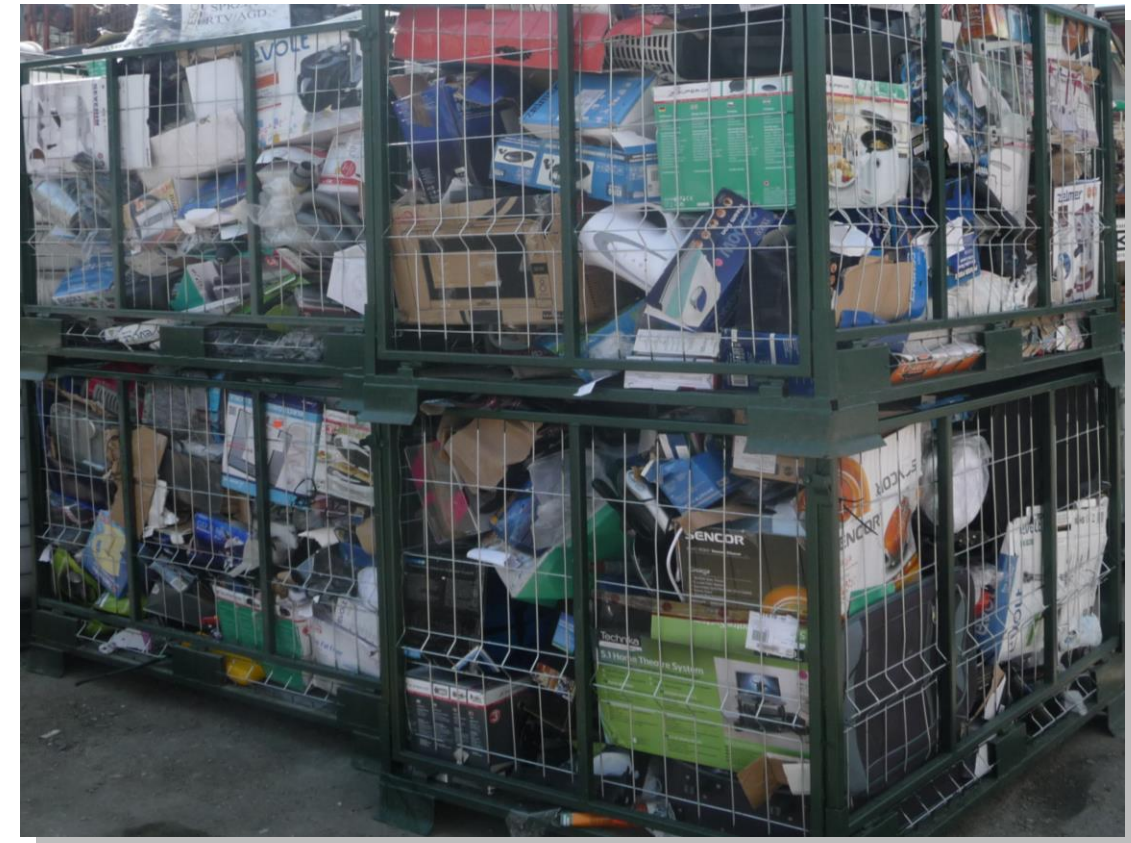
Kapitał zakładowy opłacony w całości: 50.000 zł
Sąd Rejonowy dla m.st. Warszawy,
XIV Wydział Gospodarczy
Krajowego Rejestru Sądowego

Co to jest drobne RTV AGD

AGD (Artykuł Gospodarstwa Domowego) – popularny akronim stosowany w odniesieniu do celowo skonstruowanych i powszechnie użytkowanych w gospodarstwie domowym narzędzi i urządzeń.

Drobne AGD:

- Czajniki
- Żelazka
- Szuszkarki do włosów
- Lodówki
- Sokowirówki
- Frytkownice
- Roboty kuchenne
- Radia
- Telefony
- Kamery video
- Itp

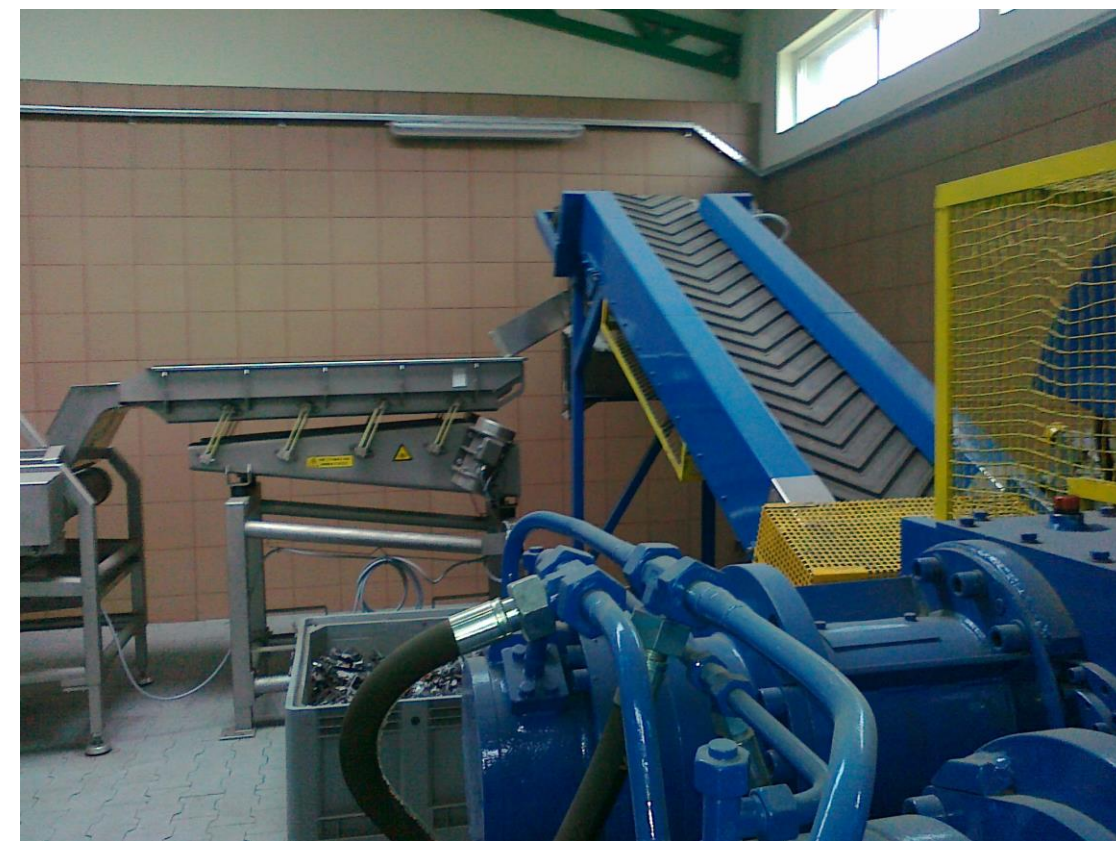


W firmie EKO HARPOON przeprowadza się wstępną segregację na rodzaj i kolor odpadu.

Podczas tej segregacji odcinane są kable i wszelkiego rodzaju przewody wychodzące z ZSEiE.

W ten sposób powstają kosze posegregowanego towaru: np. kosze z pilotami do TV w kolorze czarnym, srebrnym, kosze z czajnikami które również dzielone są na kolory.





Posegregowany towar trafia do specjalnie przygotowanej do tego celu instalacji. Cały proces zaczyna się od mielenia drobnego RTV AGD na drobne frakcje, które następnie trafiają na taśmociąg.



Po odpowiednim zmieleniu następuje kolejna segregacja. Tym razem nie robi tego człowiek, a sama instalacja. Pierwszym elementem jest odciążenie metali, które występują w każdym sprzęcie elektrycznym. Do tego służy taśmociąg magnetyczny, który widać na lewym obrazku. Odciąga on duże elementy metalowe. Pozostałe metale docierają do wału magnetycznego, który znajduje się na końcu pierwszego taśmociągu. Tu elementy metalowe są przyczepiane do taśmociągu za pomocą magnesów, a następnie trafiają do odpowiednich pojemników.



Po odciążeniu metali reszta towaru trafia automatycznie do GENIUSA jest to wysoce specjalistyczna maszyna do segregacji kolorowej. Segreguje ona według koloru, odróżnia wszelkiego typu podstawowe barwy typu zielony, czarny, biały itp. ale to nie wszystko, mianowicie jest ona w stanie również odróżnić różnego typu odcienie. Za pomocą ciśnienia powietrza segreguje powstałe frakcje. Z reguły jest ustawiona na kolor zielony by oddzielić płytki, od tworzywa znajdujące się w ZSEiE.

Tak posegregowane elementy trafiają na oddzielne taśmociągi które z kolei przenoszą towary do odpowiednich pojemników przygotowanych na końcu. Sukcesem udanego odzysku surowców jest wstępna segregacja gdyż ma to sens tylko wtedy gdy do młyna trafiają tylko jednokolorowe odpady urządzeń RTV AGD. Całą instalację jest w stanie obsłużyć jeden człowiek, bez zbyteń wysiłku.



UZYSKANE FRAKCJE TOWAROWE



metal



tworzywo sztuczne



płytki

W celu nawiązania współpracy prosimy o kontakt:



Bartłomiej Kościkiewicz

tel. (22) 498 90 01/02

nr wew. 111

tel. 728 443 321

e-mail: bartlomiej.koscikiewicz@ekoharpoon.pl

Wszelkie informacje zawarte w niniejszej prezentacji oraz dokumenty udostępnione w związku ze złożoną ofertą (np. umowy, prezentacje) są wyłączną własnością EKO HARPOON Recykling Sp. z o.o. i nie mogą być bez jej pisemnej zgody udostępniane przez Odbiorcę oferty osobom trzecim. Informacje zawarte w niniejszej ofercie stanowią tajemnicę przedsiębiorstwa w rozumieniu art. 11 Ustawy z dnia 16 kwietnia 1993r. o zwalczaniu nieuczciwej konkurencji (tekst jednolity Dz. U. 2003, nr 153, poz. 1503, ze zm.), do których odnosi się obowiązek zachowania w poufności pod rygorem odpowiedzialności karnej i cywilnej (art. 18 i kolejne przytoczonej Ustawy).

EKO HARPOON Recykling Sp. z o.o.

05-152 Czosnów, Częstków Mazowiecki 128

tel. (22) 498 90 01/02, e-mail: biuro@ekoharpoon.pl